

Электронная документация

СВЕТОДИОДНЫЕ ЛЕНТЫ

Лента RT 2-5000 12V Warm2700 2x

ОПИСАНИЕ

- Гибкая лента LUX, светодиоды 2X smd 3528, 120шт/м (600шт на 5м), белая плата 8мм, скотч 3М.
- Цвет ТЕПЛЫЙ БЕЛЫЙ 2600-2800К.
- Питание 12В, мощность 9,6 Вт/м (48 Вт на 5м), угол 120°.
- Размеры 5000x8x1,8мм.
- Мин.отрезок 25мм (3 LED).
- Цена за 1м.

ПРИМЕНЕНИЕ

- Подсветка рекламных конструкций и витрин.
- Подсветка рабочих зон кухни, мебели.



9.6 Вт/м



12 В



120



IP20

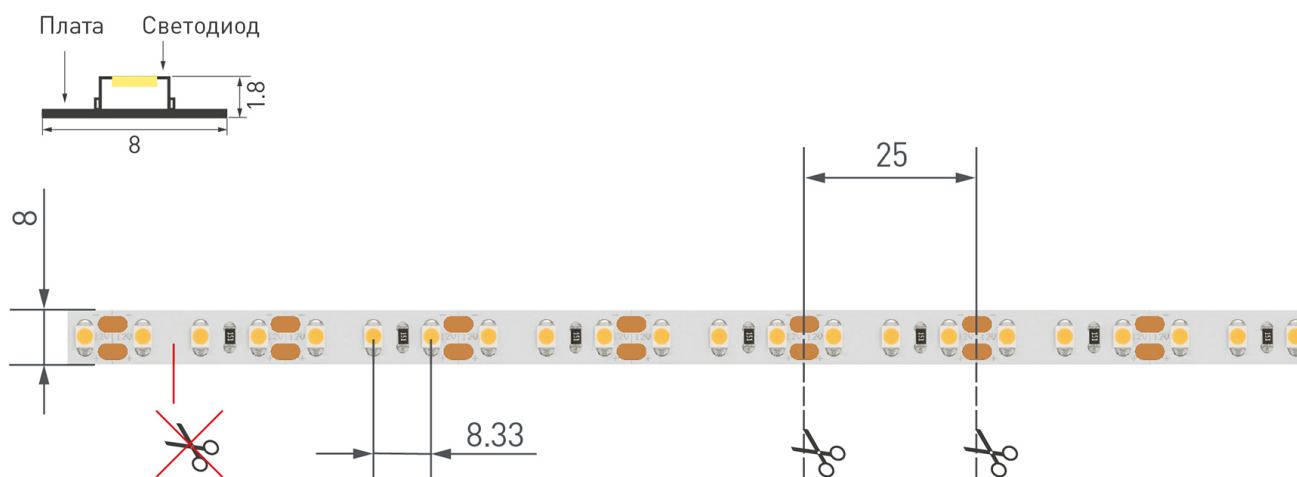


8 мм

ПАРАМЕТРЫ

Артикул	012335	
Модель	Лента RT 2-5000 12V Warm2700 2x (3528, 600 LED, LUX)	
	для 1 м	для 5 м
Степень пылевлагозащиты	IP20	
Тип светодиода	SMD 3528	
Кол-во светодиодов	120 шт	600 шт
Минимальный отрезок	25 мм (3 светодиода)	
Гарантия	5 лет	
ОПТИЧЕСКИЕ		
Цвет свечения	Тёплый 2700К 	
Индекс цветопередачи, CRI	>85	
Угол излучения	120°	
Световой поток	820 лм	4100 лм
ЭЛЕКТРИЧЕСКИЕ		
Напряжение питания	DC 12 В	
Максимальная мощность	9.6 Вт	48 Вт
Потребляемый ток	0.8 А	4 А
ЛОГИСТИЧЕСКИЕ		
Длина	5 000 мм	
Ширина	8 мм	
Высота	1.8 мм	
Вес упаковки	147 г, катушка 5 м	
КЛИМАТИЧЕСКИЕ УСЛОВИЯ		
Диапазон рабочих температур	-30... +45 °С	

КОНСТРУКТИВНЫЙ ЧЕРТЕЖ



Не допускается резать ленту в необозначенном месте.

Ленту можно резать только в обозначенных местах по линии между контактными площадками для пайки.

ФОТОМЕТРИЯ

ДИАГРАММА ОСВЕЩЕННОСТИ



КСС (КРИВАЯ СИЛЫ СВЕТА)



РЕКОМЕНДАЦИИ ПО ПОДКЛЮЧЕНИЮ И УСТАНОВКЕ

Максимальная длина подключения ленты – 5 м (1 катушка).



Схема 1. Подключение нескольких светодиодных лент с одной стороны.

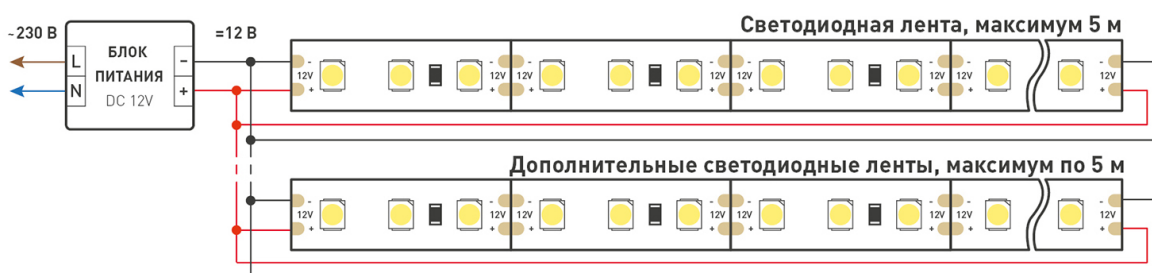
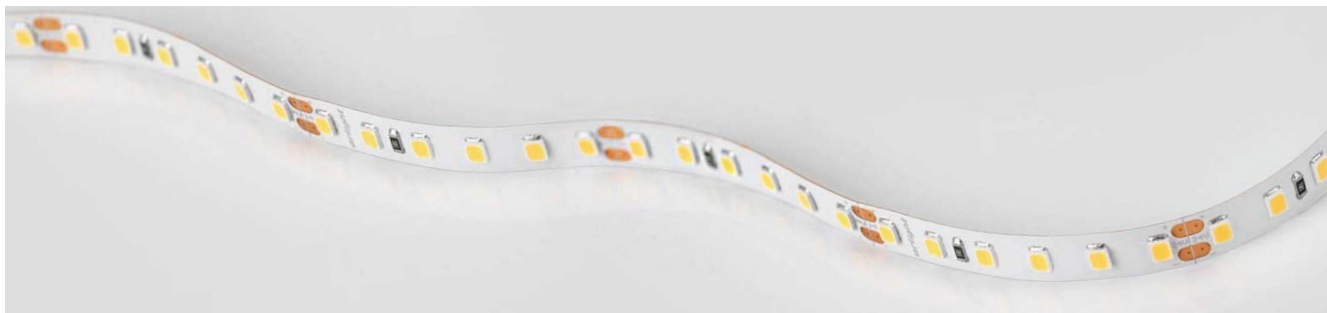


Схема 2. Подключение нескольких светодиодных лент с двух сторон.

Рекомендуется использовать для обеспечения равномерного свечения ленты по всей длине.

КАК СГИБАТЬ ЛЕНТУ

Правильный изгиб ленты. Минимальный радиус изгиба указан в инструкции к ленте.



Внимание!

Ленту нельзя изгибать в горизонтальной плоскости, перекручивать, растягивать, изламывать или сгибать под прямым углом. Не допускается подвешивать к ленте любые предметы или грузы.



Не складывать



Не скручивать



Не сгибать под прямым углом



Не перекручивать

СОПУТСТВУЮЩИЕ ТОВАРЫ

Приобретаются отдельно



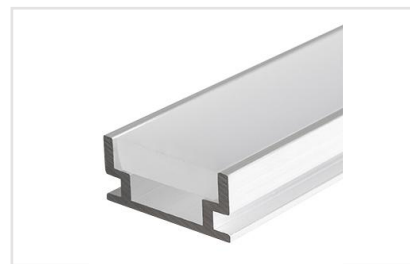
Артикул 017796

Алюминиевый анодированный профиль, для светодиодной ленты, линейки. Может использоваться с матовым или прозрачным экраном (рассеивателем) и заглушками. Размер 2000x16x6,5mm.



Артикул 012092

Алюминиевый анодированный угловой профиль, без экрана (отдельно), для светодиодной ленты, линейки.



Артикул 012090

Алюминиевый встраиваемый в пол профиль для помещений, наружной отделки фасадов. Высокопрочный алюминий (неанодированный).



Артикул 023715

Встраиваемый микропрофиль с фланцем 12x12 мм. Для лент и линеек шириной до 5мм. Анодированный алюминий. Длина 2000мм. Цена за 1 м. Экран и заглушки поставляются отдельно.



Артикул 023716

Накладной профиль 16x7 мм. Для лент и линеек шириной до 10мм. Анодированный алюминий. Длина 2000мм. Экран и заглушки поставляются отдельно. Размеры 16*7*2000мм.

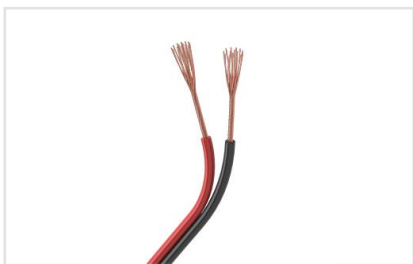


Артикул 023718

Накладной профиль 16x13 мм модернизированный. Для лент и линеек шириной до 8мм. Анодированный алюминий. Длина 2000мм. Цена за 1 м. Экран и заглушки поставляются отдельно.

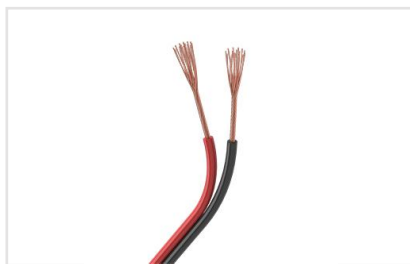
АКСЕССУАРЫ

Приобретаются отдельно



Артикул 026348

Шлейф для питания и управления одноцветными светодиодными лентами. 2 проводника, калибр проводника 18AWG, сечение проводника 0.84 мм², материал проводника - лужёная медь.



Артикул 026349

Шлейф для питания и управления одноцветными светодиодными лентами. 2 проводника, калибр проводника 20AWG, сечение проводника 0.52 мм², материал проводника - лужёная медь.

УПАКОВКА

