

## СВЕТОДИОДНАЯ ЛЕНТА

Серия RT/RTW-A120-8-11mm 24V 9.6 W/m



9.6 Вт/м



24 В



CRI>85



IP65

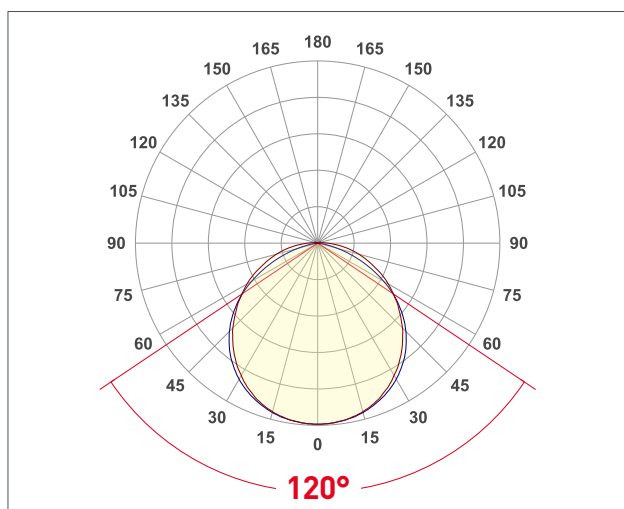


8 мм

### ОПИСАНИЕ

- Светодиодная герметичная лента RTW серии A120 шириной 8 мм, мощностью 9.6 Вт/м, степень защиты IP65.
- Напряжение питания 24 В.
- Светодиоды SMD 2835, 120 шт/м, белого цвета свечения (6000К).
- Индекс цветопередачи CRI>85.
- Минимальный отрезок 50 мм (6 светодиодов).
- Применяется для декоративной подсветки любых жилых, коммерческих помещений, декоративной подсветки интерьеров, потолочных ниш, рабочих зон кухни, влажных зон, рекламы и витрин.

### УГОЛ ИЗЛУЧЕНИЯ



Светодиодные ленты

Герметичные IP65-IP68 до 10 W/m

A120 24V 9.6 W/m IP65-IP68

[www.arlight.ru](http://www.arlight.ru)

### ПАРАМЕТРЫ

Артикул	<b>014678(2)</b>
Степень пылевлагозащиты	<b>IP65</b>
Тип светодиода	<b>SMD 2835</b>
Плотность светодиодов	<b>120 шт/м</b>
Минимальный отрезок	<b>50 мм</b>
Каналы управления	<b>1 CH (1 канал - Mono)</b>
Гарантия	<b>2 года</b>

### СВЕТОТЕХНИЧЕСКИЕ

Цвет свечения	<b>WHITE</b> <input type="checkbox"/> Белый 6000 К
Индекс цветопередачи, CRI	<b>&gt;85</b>
Угол излучения	<b>120°</b>
Световой поток	<b>1030 лм/м</b>
Световая эффективность	<b>108 лм/Вт</b>

### ЭЛЕКТРИЧЕСКИЕ

Напряжение питания	<b>DC 24 В</b>
Максимальная мощность на 1 метр	<b>9.6 Вт/м</b>
Максимальный потребляемый ток	<b>0.4 А/м</b>

### ГАБАРИТНЫЕ

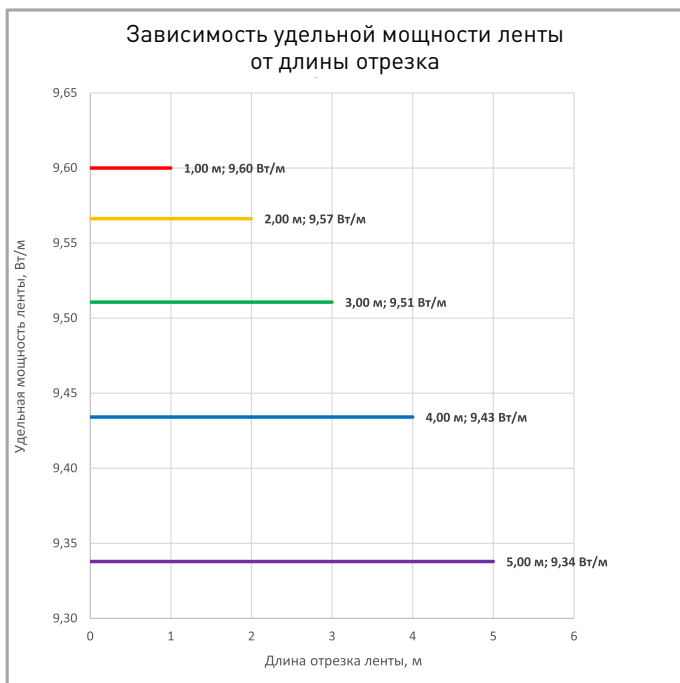
Длина	<b>5000 мм</b>
Ширина	<b>8 мм</b>
Высота	<b>2.2 мм</b>
Мин. радиус изгиба	<b>50 мм</b>
Вес упаковки	<b>182 г, катушка 5 м</b>

### КЛИМАТИЧЕСКИЕ УСЛОВИЯ

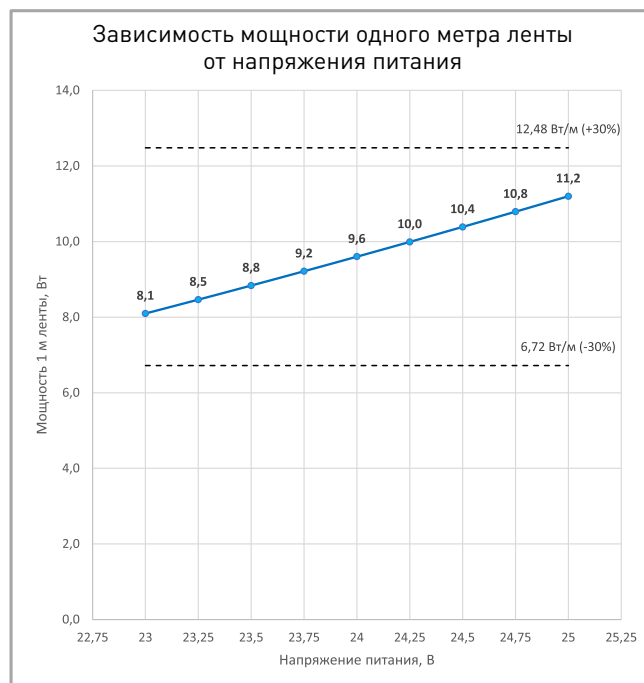
Диапазон рабочих температур	<b>-30... 45 °C</b>
-----------------------------	---------------------



## ПОТРЕБЛЯЕМАЯ МОЩНОСТЬ



Удельная мощность ленты снижается при увеличении длины подключаемого отрезка из-за падения напряжения по длине ленты.



Указаны предельные границы допустимого отклонения напряжения питания ленты.

## ВЫБОР ТРЕБУЕМОГО СЕЧЕНИЯ КАБЕЛЯ С МЕДНЫМИ ЖИЛАМИ ДЛЯ СВЕТОДИОДНОЙ ЛЕНТЫ

Длина ленты	Мощн. ленты*	Максимальная длина питающего кабеля с сечением жил**							Подключение лент, использованное при расчете
		2x0.5мм <sup>2</sup>	2x0.75мм <sup>2</sup>	2x1.5мм <sup>2</sup>	2x2.5мм <sup>2</sup>	2x4мм <sup>2</sup>	2x6мм <sup>2</sup>	2x10мм <sup>2</sup>	
1 м	9 Вт	17 м	25 м	51 м	84 м	135 м	203 м	338 м	1 x 1 м
2 м	18 Вт	8 м	13 м	25 м	42 м	68 м	102 м	170 м	1 x 2 м
5 м	44 Вт	3 м	5 м	10 м	17 м	28 м	42 м	69 м	1 x 5 м
10 м	89 Вт	2 м	3 м	5 м	9 м	14 м	21 м	35 м	2 x 5 м
20 м	177 Вт	-	1 м	3 м	4 м	7 м	10 м	17 м	4 x 5 м
50 м	443 Вт	-	-	-	2 м	3 м	4 м	7 м	10 x 5 м

\* Мощность рассчитана с учетом потерь на кабеле.

\*\* Выбирайте наибольшее сечение кабеля в соответствии с таблицей. Сравните допустимый ток выбранного кабеля и максимальный выходной ток источника питания. Если ток источника питания выше, чем допустимый ток кабеля, требуется обязательная установка предохранителя на входе кабеля во избежание возгорания при возможном коротком замыкании.



# СВЕТОДИОДНАЯ ЛЕНТА

RT/RTW-A120-8-11mm 24V 9.6 W/m



9.6 Вт/м



24 В



IP65



CRI>85



Мин. отрезок 50 мм,  
6 x LED (SMD 2835)

Артикул	Цвет свечения	Световой поток	Световая эффективность	CRI	IP	Ширина	Длина
013747	COOL  Холодный 8000 К	1170 лм/м	123 лм/Вт	>85	IP20	8 мм	5 м
010347	WHITE  Белый 6000 К	1140 лм/м	120 лм/Вт	>85	IP20	8 мм	5 м
024568	WHITE  Белый 6000 К	1140 лм/м	120 лм/Вт	>85	IP20	8 мм	50 м
011581	DAY  Дневной 4000 К	1100 лм/м	116 лм/Вт	>85	IP20	8 мм	5 м
024570	DAY  Дневной 4000 К	1100 лм/м	116 лм/Вт	>85	IP20	8 мм	50 м
034447	WARM  Теплый 3500 К	1090 лм/м	115 лм/Вт	>85	IP20	8 мм	5 м
024108	WARM  Теплый 3000 К	820 лм/м	86 лм/Вт	>85	IP20	8 мм	5 м
024571	WARM  Теплый 3000 К	1080 лм/м	114 лм/Вт	>85	IP20	8 мм	50 м
010346	WARM  Теплый 2700 К	1060 лм/м	112 лм/Вт	>85	IP20	8 мм	5 м
024572	WARM  Теплый 2700 К	1060 лм/м	112 лм/Вт	>85	IP20	8 мм	50 м
018090	WARM  Теплый 2400 К	1030 лм/м	108 лм/Вт	>85	IP20	8 мм	5 м
016832	COOL  Холодный 10000 К	1050 лм/м	111 лм/Вт	>85	IP65	8 мм	5 м
014678	WHITE  Белый 6000 К	1030 лм/м	108 лм/Вт	>85	IP65	8 мм	5 м
015443	DAY  Дневной 4000 К	990 лм/м	104 лм/Вт	>85	IP65	8 мм	5 м
014679	WARM  Теплый 3000 К	970 лм/м	102 лм/Вт	>85	IP65	8 мм	5 м
055405	WARM  Теплый 2700 К	970 лм/м	102 лм/Вт	>85	IP65	8 мм	5 м
022321	WHITE  Белый 6000 К	1010 лм/м	106 лм/Вт	>85	IP67	10 мм	5 м
024574	WHITE  Белый 6000 К	1010 лм/м	106 лм/Вт	>85	IP67	10 мм	50 м
022322	DAY  Дневной 4000 К	970 лм/м	102 лм/Вт	>85	IP67	10 мм	5 м
024576	DAY  Дневной 4000 К	970 лм/м	102 лм/Вт	>85	IP67	10 мм	50 м
021462	WARM  Теплый 3000 К	950 лм/м	100 лм/Вт	>85	IP67	10 мм	5 м
024578	WARM  Теплый 3000 К	950 лм/м	100 лм/Вт	>85	IP67	10 мм	50 м
028552	WARM  Теплый 2700 К	930 лм/м	98 лм/Вт	>85	IP67	10 мм	5 м
024579	WARM  Теплый 2700 К	930 лм/м	98 лм/Вт	>85	IP67	10 мм	50 м
034026	WHITE  Белый 6000 К	960 лм/м	101 лм/Вт	>85	IP68	11 мм	5 м
033785	DAY  Дневной 4000 К	950 лм/м	100 лм/Вт	>85	IP68	11 мм	5 м
033786	WARM  Теплый 3000 К	930 лм/м	98 лм/Вт	>85	IP68	11 мм	5 м
015896	ORANGE  Оранжевый 610 nm	84 лм/м	9 лм/Вт		IP20	8 мм	5 м
008780	YELLOW  Желтый 590 nm	90 лм/м	9 лм/Вт		IP20	8 мм	5 м
008783	BLUE  Синий 470 nm	185 лм/м	19 лм/Вт		IP20	8 мм	5 м
043384	VIOLET  Фиолетовый	210 лм/м	22 лм/Вт		IP20	8 мм	5 м
008781	RED  Красный 625 nm	250 лм/м	26 лм/Вт		IP20	8 мм	5 м
043381	MAGENTA  Пурпурно-розовый	310 лм/м	32 лм/Вт		IP20	8 мм	5 м
008782	GREEN  Зеленый 525 nm	550 лм/м	58 лм/Вт		IP20	8 мм	5 м
043382	MINT BLUE  Бирюзовый	560 лм/м	58 лм/Вт		IP20	8 мм	5 м
043383	SCARLET  Алый	650 лм/м	68 лм/Вт		IP20	8 мм	5 м
043380	PINK  Розовый	700 лм/м	70 лм/Вт		IP20	8 мм	5 м
047719	PEACH FUZZ  Персиковый	700 лм/м	78 лм/Вт		IP20	8 мм	5 м
043385	GOLD  Золотой	1000 лм/м	104 лм/Вт		IP20	8 мм	5 м
014676	BLUE  Синий 470 nm	100 лм/м	11 лм/Вт		IP65	8 мм	5 м
015132	YELLOW  Желтый 590 nm	170 лм/м	18 лм/Вт		IP65	8 мм	5 м
015067	RED  Красный 625 nm	210 лм/м	22 лм/Вт		IP65	8 мм	5 м
016510	GREEN  Зеленый 525 nm	780 лм/м	82 лм/Вт		IP65	8 мм	5 м
033787	BLUE  Синий 470 nm	100 лм/м	11 лм/Вт		IP68	11 мм	5 м
034027	YELLOW  Желтый 590 nm	150 лм/м	16 лм/Вт		IP68	11 мм	5 м
033896	RED  Красный 625 nm	190 лм/м	20 лм/Вт		IP68	11 мм	5 м
053818	GREEN  Зеленый 525 nm	700 лм/м	75 лм/Вт		IP68	11 мм	5 м



# СВЕТОДИОДНАЯ ЛЕНТА

RT/RTW-A120-8-11mm 24V 9.6 W/m



9.6 Вт/м



24 В



IP65



CRI>85

## ОБЯЗАТЕЛЬНЫЕ ТРЕБОВАНИЯ ПО ЭКСПЛУАТАЦИИ



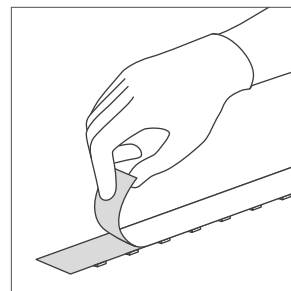
Ознакомьтесь с инструкцией



Отключите питание



Обезжирьте поверхность профиля



Снимите защитную пленку с ленты



Не давите на светодиоды



Рекомендуется пайка для надежности соединения



Допустимые направления и минимальный радиус изгиба ленты



## ВНИМАНИЕ! Резка ленты допускается только в обозначенных местах



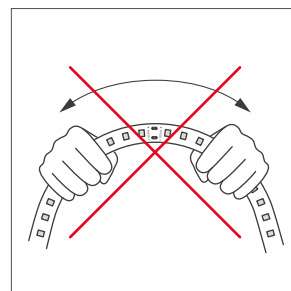
Не сгибать под острыми углами



Не скручивать



Не растягивать



Не сгибать



# СВЕТОДИОДНАЯ ЛЕНТА

RT/RTW-A120-8-11mm 24V 9.6 W/m



9.6 Вт/м



24 В



IP65



CRI>85

## ВЫХОДНАЯ МОЩНОСТЬ ИСТОЧНИКА НАПРЯЖЕНИЯ ДЛЯ ЛЕНТЫ

Для 5 м светодиодной ленты RT/RTW-A120-8-11mm 24V 9.6 W/m  
выходная мощность источника напряжения должна быть:

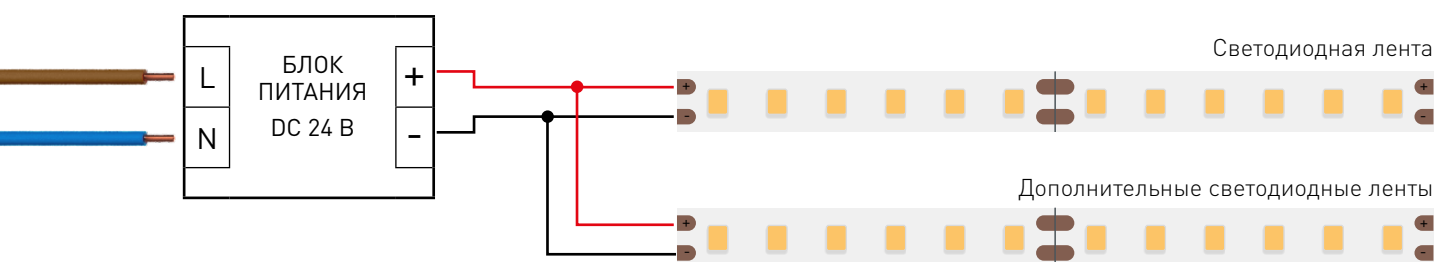
от 60 до 96 Вт

24 В

## ПОДКЛЮЧЕНИЕ СВЕТОДИОДНОЙ ЛЕНТЫ



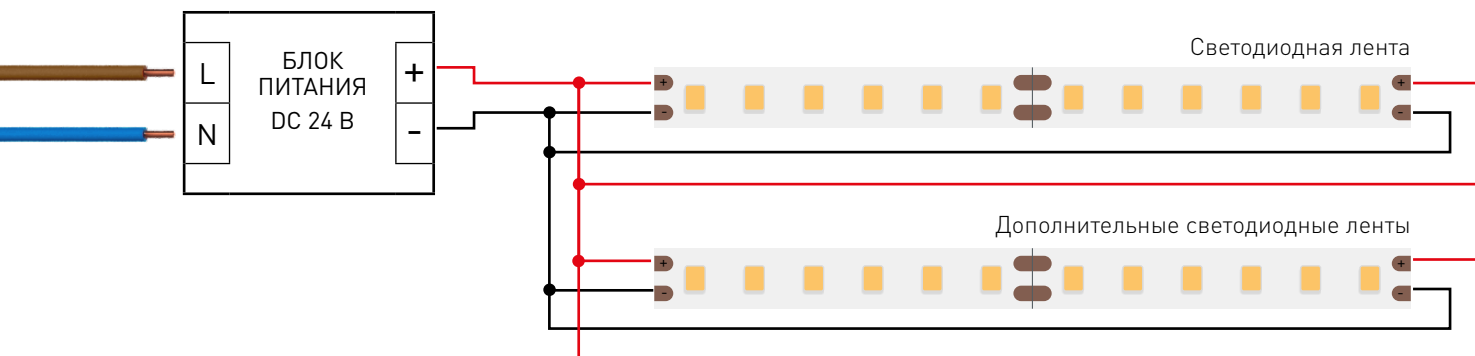
Схема 1: подключение нескольких светодиодных лент с одной стороны



Максимальная длина подключения с одной стороны 5 м

Схема 2: подключение нескольких светодиодных лент с двух сторон

**РЕКОМЕНДУЕМОЕ ПОДКЛЮЧЕНИЕ ДЛЯ ОБЕСПЕЧЕНИЯ РАВНОМЕРНОГО СВЕЧЕНИЯ ЛЕНТЫ ПО ВСЕЙ ДЛИНЕ**



Максимальная длина подключения с двух сторон 5 м

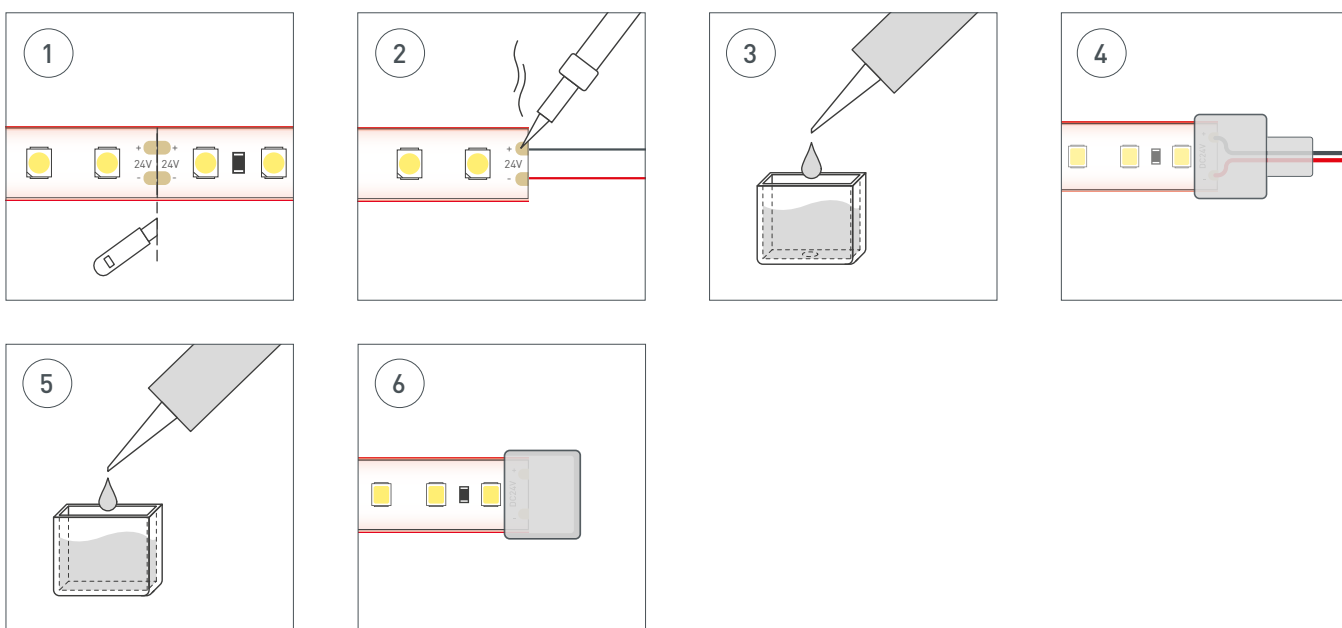


## ГЕРМЕТИЗАЦИЯ МЕСТА РАЗРЕЗА ЛЕНТЫ

Места разрезов герметичной ленты следует тщательно обработать нейтральным силиконовым герметиком с последующей установкой заглушек или термоусаживаемой трубки, для восстановления полной герметичности ленты.



**ВНИМАНИЕ!** Не допускается использование кислотных и других химически активных герметизирующих или клеящих составов. Время полимеризации (отверждения) герметика указано в инструкции к герметику.



- Шаг 1** | Со стороны подачи питания сделайте аккуратный надрез, обеспечив доступ к контактным площадкам платы светодиодной ленты. Используйте канцелярский нож с выдвижным лезвием.
- Шаг 2** | Припаяйте провода питания к контактным площадкам платы, соблюдая полярность подключения. Время пайки не должно превышать 5 секунд при температуре жала паяльника не выше 280 °С. Используйте только нейтральный флюс, после пайки удалите остатки флюса спиртовым растворителем.
- Шаг 3** | Заполните силиконовую заглушку с отверстием для провода на 2/3 объема нейтральным силиконовым герметиком.
- Шаг 4** | Установите заглушку на светодиодную ленту. При этом провод питания должен проходить через отверстие в заглушке. Удалите излишки герметика.
- Шаг 5** | Для герметизации места разреза ленты заполнить глухую силиконовую заглушку нейтральным силиконовым герметиком на 2/3 объема.
- Шаг 6** | Установить силиконовую заглушку с герметиком. Удалить излишки герметика.



# СВЕТОДИОДНАЯ ЛЕНТА

RT/RTW-A120-8-11mm 24V 9.6 W/m



9.6 Вт/м



24 В

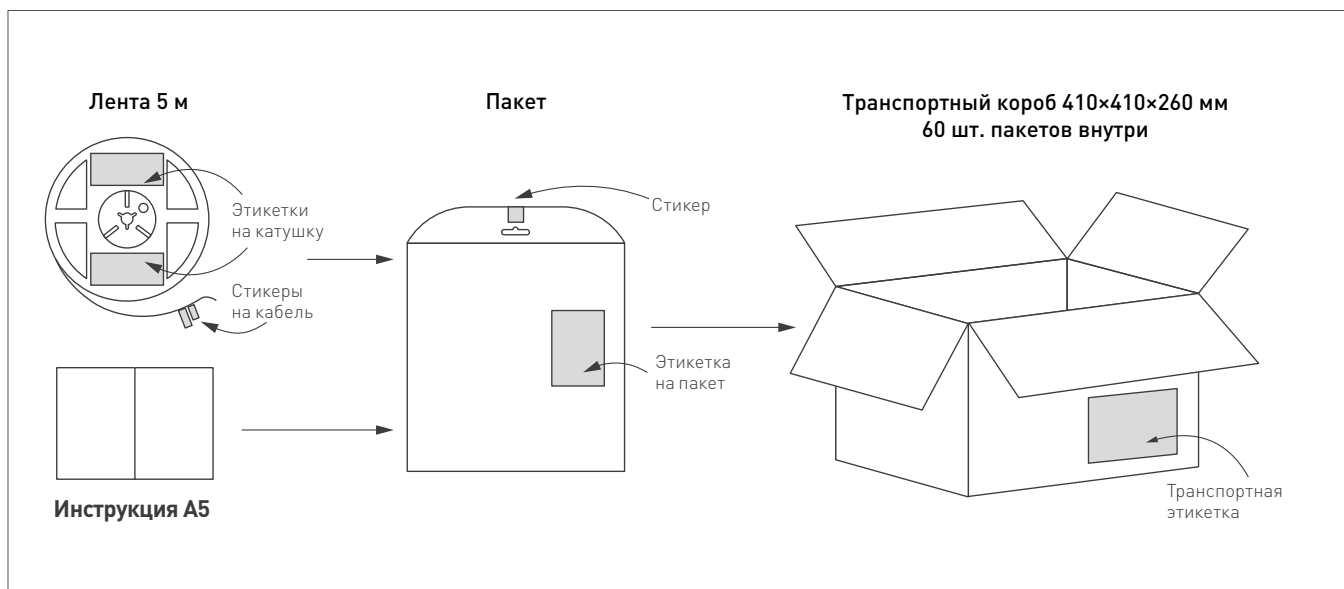


IP65



CRI>85

## УПАКОВКА



Катушка		5 м
Вес упаковки		182 гр
Вес транспортной коробки		36.33 кг