



## СВЕТИЛЬНИКИ MS-BLIZZARD-BUILT

### ПРИМЕНЕНИЕ

- Встраиваемый светодиодный светильник предназначен для освещения жилых, офисных, торговых и других помещений.

### ОСОБЕННОСТИ

- Светильник имеет высокий индекс цветопередачи, что обеспечивает точную передачу цветовых оттенков.
- Светильник имеет высокую светоотдачу и позволяет экономить до 90% электроэнергии, потребляемой лампами накаливания той же яркости.

### ПАРАМЕТРЫ

Напряжение питания	<b>AC 230 В</b>
Частота питающей сети	<b>50/60 Гц</b>
Индекс цветопередачи	<b>CRI&gt;90</b>
Степень пылевлагозащиты	<b>IP20</b>
Класс защиты от поражения электрическим током	<b>II</b>
Диапазон рабочих температур окружающей среды	<b>-20... +40 °C</b>
Срок службы*	<b>30 000 ч</b>
Гарантийный срок	<b>36 мес</b>

\* При соблюдении условий эксплуатации и снижении яркости не более чем на 30% от первоначальной.

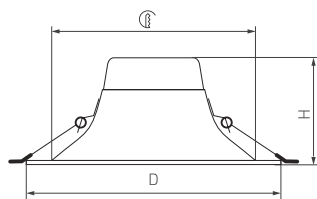


Рис. 1. Чертеж и габаритные размеры



# МОДЕЛИ

Артикул	Модель	Мощность	Световой поток	Размеры корпуса, Д×Н	Размеры отверстия для установки	Угол излучения	Цвет корпуса	Цветовая тем-ра (К)*	Цвет свечения
036579	MS-BLIZZARD-BUILT-R90-6W Warm3000	6 Вт	480 лм	Ø90×61 мм	Ø75 мм	100°	белый	3000	Белый теплый, аналогичный лампе накаливания
035550	MS-BLIZZARD-BUILT-R90-6W Day4000							4000	Белый дневной, для жилых помещений
036610	MS-BLIZZARD-BUILT-R90-6W Warm3000		380 лм				черный	3000	Белый теплый, аналогичный лампе накаливания
036605	MS-BLIZZARD-BUILT-R90-6W Day4000							4000	Белый дневной, для жилых помещений
036578	MS-BLIZZARD-BUILT-R102-8W Warm3000	7.5 Вт	600 лм	Ø102×63 мм	Ø90 мм	100°	белый	3000	Белый теплый, аналогичный лампе накаливания
035588	MS-BLIZZARD-BUILT-R102-8W Day4000							4000	Белый дневной, для жилых помещений
036607	MS-BLIZZARD-BUILT-R102-8W Warm3000		470 лм				черный	3000	Белый теплый, аналогичный лампе накаливания
035599	MS-BLIZZARD-BUILT-R102-8W Day4000							4000	Белый дневной, для жилых помещений
036577	MS-BLIZZARD-BUILT-R115-10W Warm3000	10 Вт	730 лм	Ø115×70 мм	Ø100 мм	100°	белый	3000	Белый теплый, аналогичный лампе накаливания
035593	MS-BLIZZARD-BUILT-R115-10W Day4000							4000	Белый дневной, для жилых помещений
036609	MS-BLIZZARD-BUILT-R115-10W Warm3000		650 лм				черный	3000	Белый теплый, аналогичный лампе накаливания
036604	MS-BLIZZARD-BUILT-R115-10W Day4000							4000	Белый дневной, для жилых помещений
036576	MS-BLIZZARD-BUILT-R165-16W Warm3000	16 Вт	1350 лм	Ø165×78 мм	Ø150 мм	100°	белый	3000	Белый теплый, аналогичный лампе накаливания
035596	MS-BLIZZARD-BUILT-R165-16W Day4000							4000	Белый дневной, для жилых помещений
036608	MS-BLIZZARD-BUILT-R165-16W Warm3000		1350 лм				черный	3000	Белый теплый, аналогичный лампе накаливания
036603	MS-BLIZZARD-BUILT-R165-16W Day4000							4000	Белый дневной, для жилых помещений
036575	MS-BLIZZARD-BUILT-R215-20W Warm3000	20 Вт	1790 лм	Ø215×90 мм	Ø200 мм	100°	белый	3000	Белый теплый, аналогичный лампе накаливания
035597	MS-BLIZZARD-BUILT-R215-20W Day4000							4000	Белый дневной, для жилых помещений
036606	MS-BLIZZARD-BUILT-R215-20W Warm3000		1450 лм				черный	3000	Белый теплый, аналогичный лампе накаливания
035598	MS-BLIZZARD-BUILT-R215-20W Day4000							4000	Белый дневной, для жилых помещений

\* Указано типовое значение.

## УСТАНОВКА И ПОДКЛЮЧЕНИЕ

- Вырежьте отверстие в потолке по размерам, указанным в таблице.
- Подключите к светильнику обесточенные провода сетевого питания AC 230 В (коричневый, L — «фаза»; синий, N — «ноль»).
- Отведите крепежные пружины светильника вверх и установите светильник в подготовленное отверстие.
- Включите питание светильника и проверьте его работоспособность.

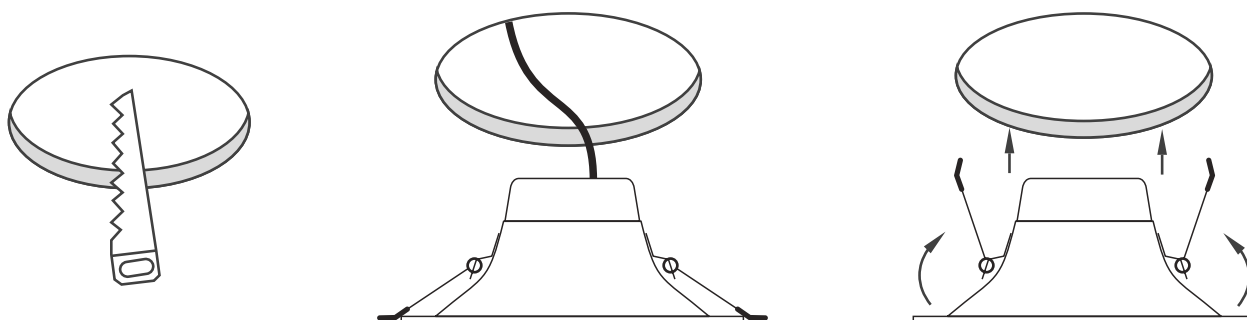


Рис. 2. Установка и подключение светильника